



## PISTOLET PEINTURE BASSE PRESSION AVEC AIR DE DIFFUSION

Ce pistolet, entièrement en acier inoxydable, est compatible avec tous les types de produits.

### CONNEXIONS :

Commande ouverture	1/4 "
Air diffusion	3/8 "
Peinture	3/8 "
Ø passage peinture	11 mm

### BUSE PEINTURE :

Ø 2 à 6,2 mm

### BUSE AIR :

Ø 4,5 à 7,8 mm

### BUSES EXTERNES

Un grand choix disponible, en acier inoxydable ou en carbure de tungstène, pour répondre à tous vos besoins de largeur de ligne et de rendement. Les buses en carbure ont une durée de vie nettement supérieure à celles en acier (environ 4 fois). Le choix de la buse externe se fera en fonction du diamètre de la buse peinture (voir tableau des buses sur notre site Internet).

Une entrée est prévue pour le rinçage de la tête du pistolet (conseillé pour les peintures à l'eau). Le bouchon de cette entrée sera remplacé par un raccord (sur demande). Possibilité de monter un système en carbure de tungstène pour limiter la largeur de la ligne (en option).

### CONSEILS

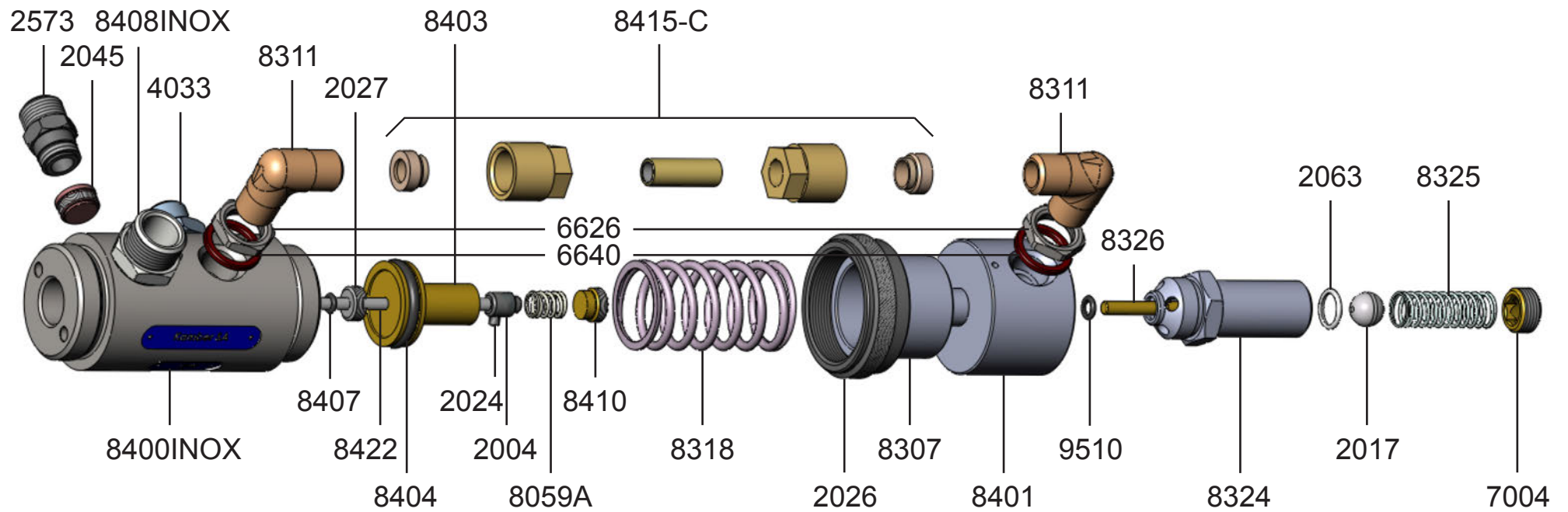
- Prendre un tuyau peinture avec Ø intérieur de 13 mm (petite machine) et de minimum 16 mm (grande machine)
- Pour l'air de diffusion prendre un tuyau avec Ø intérieur de 10 mm
- Utiliser une pression de diffusion inférieure à la pression de la cuve peinture pour un bon rendement
- Utiliser une pression de commande de 6 bar minimum et une pression de diffusion de 5 bar maximum

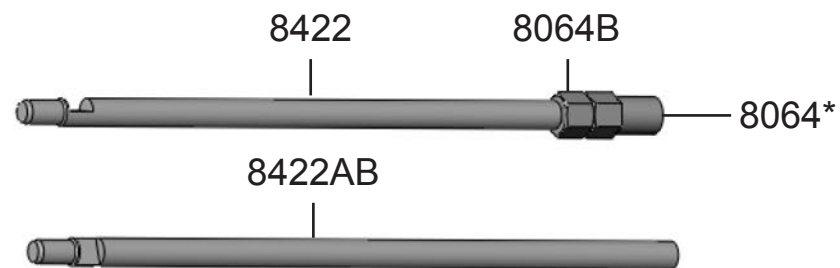
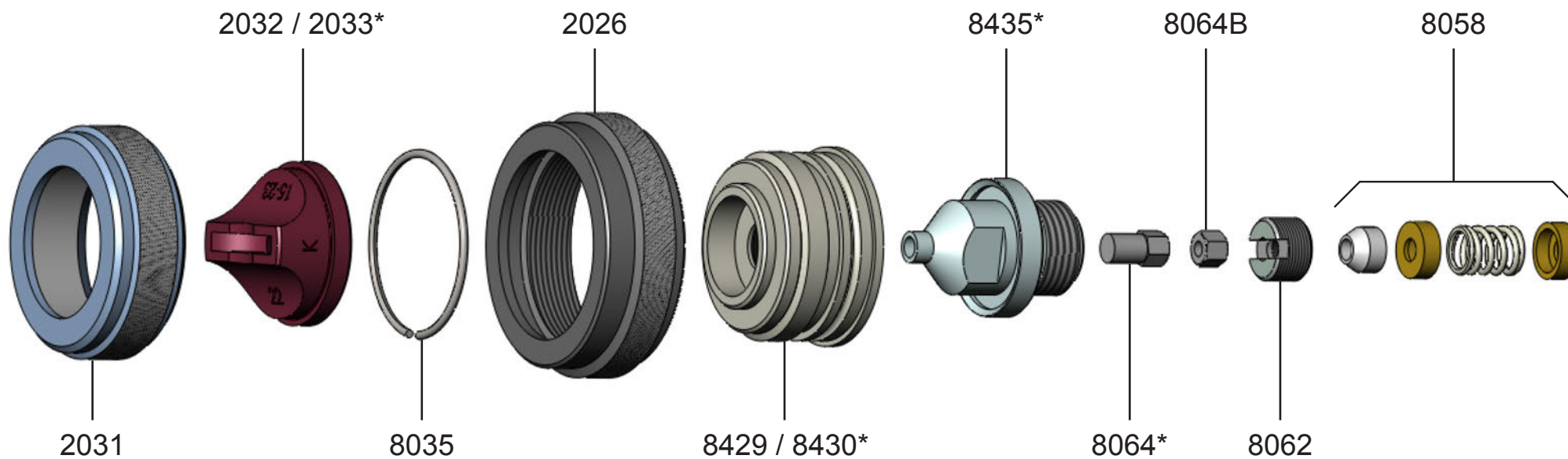
### CARACTÉRISTIQUES

Dimensions :	185 x 80 mm
Poids :	1,5 kg

Edwin Kamber SA se réserve le droit de modifier à tout moment les présentes informations







\*Indiquer N° ou Ø  
 \*Indicate no. or Ø  
 \*Indicar n.º o Ø  
 \*Nr. oder Ø angeben

**LISTE DES BUSES**

Jeu de buses		A	B	C	D	E	F			
<b>Aiguille</b>	Ø	<b>3.5</b>	<b>3.5</b>	<b>5.0</b>	<b>5.0</b>	<b>6.5</b>	<b>6.5</b>			
	Numéro d'article	8422AB		8422 + 8064CD		8422 + 8064E				
<b>Buse marchandise</b>	Ø	<b>2.0</b>	<b>3.0</b>	<b>3.5</b>	<b>4.0</b>	<b>5.0</b>	<b>6.2</b>			
	Numéro d'article	8435A	8435B	8435C	8435D	8435E	8435F			
<b>Buse air</b>	Ø	<b>4.5</b>	<b>4.5</b>	<b>5.5</b>	<b>5.5</b>	<b>7.8</b>	<b>7.8</b>			
		8430AB		8430CD		8430EF				
<b>Buse externe</b>	N°	<b>2 - 2</b>	<b>2 - 2</b>	<b>2 - 2</b>				<b>Fente (mm)</b>	<b>Largeur de ligne (cm)</b>	<b>Application</b>
Acier inox = 2032- Carbure = 2033-				11				2.0	8 - 18	standard
				12	12			3.0	10 - 16	grand rendement
				<b>3 - 3</b>	<b>3 - 3</b>			2.5	8 - 18	grand rendement
				<b>4 - 4</b>	<b>4 - 4</b>			2.0	10 - 16	standard
				<b>5 - 5</b>	<b>5 - 5</b>			2.0	14 - 25	standard
				<b>6 - 6</b>	<b>6 - 6</b>			2.0	22 - 40	standard
					<b>7</b>			2.5	10 - 16	grand rendement
					<b>8</b>			2.5	18 - 25	grand rendement
								2.5	25 - 40	grand rendement
						<b>20 - 20</b>		2.5	10 - 15	grand rendement
						21		2.5	15 - 23	grand rendement
						22		3.0	15 - 23	très grand rendement
						<b>23</b>		2.5	20 - 40	grand rendement
						<b>24</b>		2.5	50	standard
					<b>25 - 25</b>		3.0	10 - 18	très grand rendement	
						<b>40</b>	3.0	10 - 16	grand rendement	
						<b>42</b>	3.8	10 - 25	très grand rendement	
						<b>44</b>	3.5	25 - 35	très grand rendement	

**Exemple de pistolet avec jeu de buses C**

- Aiguille : Ø 5.0 (8422CD + 8064CD)
- Buse marchandise : Ø 3.5 (8435C)
- Buse air : Ø 5.5 (8430CD)
- Buse externe : 2032-4 ou 2033-4